



## ATRIUM SYSTEMY SCHODÓW

SCHODY I BALUSTRADY



SCHODY ATRIUM SYSTEM GLASS

Schody **ATRIUM SYSTEM** stanowią połączenie prostoty, nowoczesnego designu i trwałości. Przeznaczone są do samodzielnego montażu. Świetnie wkomponowują się w każdą przestrzeń – zarówno w domach prywatnych, jak też budynkach komercyjnych. Firma Atrium oferuje konstrukcje typowe, ale także możliwość ich wszechstronnej modyfikacji lub wykonania czegoś zupełnie nowego. Od wielu lat Atrium współpracuje z projektantami wnętrz i architektami, promując najnowsze trendy wzornictwa przemysłowego. Atrium jest jedynym polskim producentem w UE, który ma prawo nadawania znaku CE na swoje produkty, co zapewnia klientowi odpowiednią jakość i bezpieczeństwo.

**Typy schodów Atrium:** modułowe, kręcone i proste.  
**Materiały i wykończenie:** stal malowana proszkowo lub cynkowana, stal nierdzewna, stopnie: drewniane, z blachy gładkiej, ryflowanej, perforowanej lub szkła.  
**Balustrady Atrium:** nierdzewne, malowane proszkowo, szklane.

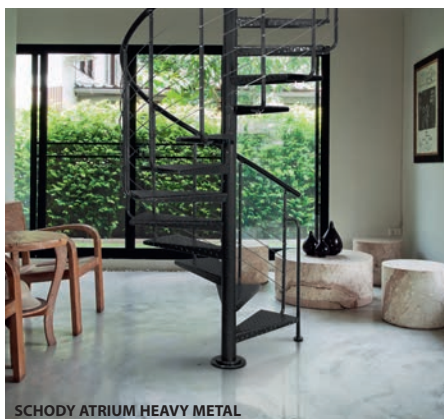
**Firma Atrium poleca nowe kolekcje:** ATRIUM COLOR, ATRIUM BIANCO, ATRIUM RUSTICO i ATRIUM GRAND. Ze wszystkimi kolekcjami można się zapoznać na stronie internetowej [www.atriumssystem.eu](http://www.atriumssystem.eu) Wybrane produkty do samodzielnego montażu dostępne od ręki w sklepie internetowym.



SCHODY ATRIUM PROSTO



SCHODY ATRIUM SEGMENT



SCHODY ATRIUM HEAVY METAL



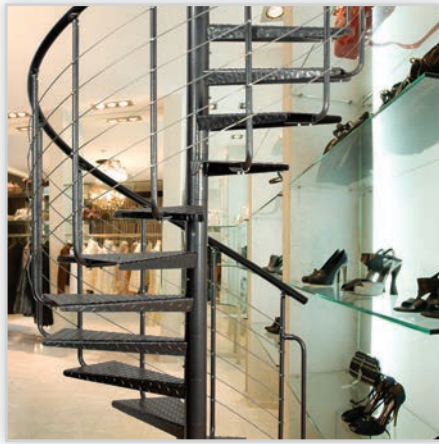
SCHODY ATRIUM DIXI

n **ATRIUM Sp. j.**

ul. Konopnickiej 11, 41-100 Siemianowice Śląskie

tel. 32 609 00 00, faks 32 609 19 00, [www.atriumssystem.eu](http://www.atriumssystem.eu), [www.atriumsklep.eu](http://www.atriumsklep.eu), e-mail: [atrium@atriumssystem.eu](mailto:atrium@atriumssystem.eu)

baza.budujemydom.pl



**Schody ATRIUM SYSTEM HEAVY METAL.** Zastosowanie: stalowe schody kręcone, przemysłowe i ewakuacyjne. **Konstrukcja:** 13 elementów + podest; różnica poziomów: 280-300 cm; typowe średnice: 119, 144, 168 cm; stopnie z blachy ryflowanej szer. 47-72 cm, wys. 20 cm; malowane proszkowo. **Balustrada/wypełnienie:** 6 poziomych prętów podziału ze stali nierdzewnej Ø 6 mm; poręcz PE Ø 40 mm. **Cena netto [zł]:** od 4500.



**Schody ATRIUM NOVO.** Zalety: schody kręcone, łączące wygodę użytkowania z niewielką ilością zajmowanego miejsca. Polecane głównie do domów prywatnych. **Konstrukcja:** Ø 140 cm, 11 elementów+podest; różnica poziomów: 271,4-313,5 cm; kolor szary; stopnie wysokość regulowana 22,6-24,1 cm, drewniane, grubość 4 cm, min. otwór w stopnie 146 cm. Możliwe średnice Ø 120, 140, 160 cm. **Balustrada:** wypełnienie ze słupków pionowych; pochwyty PE Ø 40 mm. **Cena netto [zł]:** od 2380 (Ø 140 cm).



**Schody z kolekcji ATRIUM PRESTIGE COLLECTION.** Zastosowanie: schody kręcone z najwyższej jakości materiałów, o doskonałym designie dla wymagających klientów. **Konstrukcja:** w całości ze stali nierdzewnej, stopnie z drewna bukowego, projekt i design przygotowany specjalnie wg wymagań klienta. **Balustrada:** wypełnienie – tafle gładkie ze szkła bezpiecznego; pochwyty wstęgowe z drewna bukowego barwionego. **Cena netto [zł]:** od 45 000.



**Schody ATRIUM SEGMENT.** Zastosowanie: duże schody modułowe optycznie lekkie; możliwość aranżacji z biegiem prostym, skręcającym, z jednym lub dwoma zabiegami. **Konstrukcja:** 15 elementów; różnica poziomów: 270-320 cm; stopnie drewniane (buk naturalny) szer. 80-100 cm i wys. 17-20 cm; min. otwór w stopnie zależny od układu; kolor: szary. **Balustrada:** z 6 prętami podziału ze stali nierdz. Ø 6 mm; pochwyty PE Ø 40 mm. **Cena netto [zł]:** od 7400.



**Schody ATRIUM DIXI.** Zastosowanie: średniej wielkości schody modułowe nie wymagające wiele miejsca. Polecane głównie do domów prywatnych. **Konstrukcja:** 13 elementów; różnica poziomów: 259-350 cm; kolor szary, stopnie drewniane szer. 70 cm i wys. regulowana 18,5-25 cm; min. otwór w stopnie dla układu prostego 80/240 cm; możliwa aranżacja w układzie zabiegowym. **Balustrada:** wypełnienie pręty podziału ze stali nierdzewnej; pochwyty PE Ø 40 mm. **Cena netto [zł]:** od 4240.



**Schody ATRIUM MINI BIANCO.** Zastosowanie: niewielkie, wymagające minimalnej przestrzeni schody modułowe – optymalne rozwiązanie przy adaptacji strychu lub poddasza. **Konstrukcja:** 13 elementów; różnica poziomów: 259-350 cm; stopnie drewniane (buk barwiony) szer. 60 cm i wys. regulowana 18,5-25 cm; min. otwór w stopnie: 70/150 cm; kolor: biały RAL 9003. **Balustrada:** jednostronna, bez wypełnienia; pochwyty PE 40 mm. **Cena netto [zł]:** od 3170.



**Balustrada ATRIUM A PLUS/B PLUS/C PLUS.** Zastosowanie: uniwersalna balustrada dla zastosowania wewnątrz pomieszczeń (np. balustrada schodów, zabezpieczenie otworów, antresoli), bardzo łatwa w montażu. **Budowa:** 6 nierdzewnych prętów podziału, pochwyty z tworzywa Ø 40 mm (czarny, szary, brązowy), słupki Ø 25 mm; mocowanie balustrady: typ A Plus – z boku płaszczyzny; B Plus – na płaszczyźnie; C Plus – od spodu płaszczyzny. **Cena netto [zł/m]:** od 285.



**Balustrada ATRIUM GLASS.** Zastosowanie: uniwersalna solidna i elegancka balustrada z tafli szklanych stosowana na zewnątrz i wewnątrz budynków, dedykowana do obiektów komercyjnych, stosowana również jako balustrada schodów. **Balustrada:** całościowo wykonana z tafli szkła bezpiecznego 8-16 mm, mocowanych u dołu, opcjonalnie pochwyty nakładane ze stali nierdzewnej lub drewna. **Cena netto [zł/m]:** od 1300.



**Balustrada ALUATRIUM.** Zastosowanie: lekkie i nowoczesne systemy balustrad do designerskich wnętrz i obiektów. **Budowa:** Typ A: poziome płaskowniki aluminiowe 20/10 mm; Typ A': poziome pręty nierdzewne Ø 8 mm; Typ B: szkło bezpieczne klejone 8 mm (2/4 mm); Typ C: poliwęglan komorowy gr. 8 mm; Typ D: szkło bezpieczne zawieszane na nierdzewnych prętach Ø 8 mm; Typ E: pionowe płaskowniki 20/10 mm, podział co 12 cm. **Cena netto [zł/m]:** od 483.